

รายงานสถิติเกี่ยวกับการติดตั้งระบบ GPS

ณ วันที่ 11 เมษายน 2565

1. จำนวนผู้ให้บริการ GPS ที่เชื่อมต่อข้อมูลกับกรมการขนส่งทางบก 199 ราย
2. จำนวนผู้ให้บริการ GPS และจำนวนรุ่น GPS ที่ได้รับการรับรองจากกรม

| จำนวนผู้ให้บริการ GPS ที่ได้รับการรับรองจากกรม(ราย) | จำนวนรุ่น GPS ที่ได้รับการรับรองจากกรม (รุ่น) |
|---|---|
| 153 | 531 |

3. จำนวนรถที่เชื่อมต่อข้อมูลกับศูนย์ GPS

| รถโดยสารประจำทาง | รถโดยสารไม่ประจำทาง | รถบรรทุกไม่ประจำทาง | รถบรรทุกส่วนบุคคล | รถอื่นๆ | รวม |
|------------------|---------------------|---------------------|-------------------|---------|---------|
| 20,706 | 46,692 | 149,195 | 251,039 | 53,409 | 521,041 |

4. จำนวนรถที่ต้องติดตั้ง GPS และที่ติดตั้ง GPS แล้ว

| ประเภทรถ | จำนวนรถที่ต้องติดตั้ง GPS (คัน) | จำนวนรถที่ติดตั้ง GPS แล้ว (คัน) | รถที่ติดตั้ง GPS แล้ว (ร้อยละ) | ความเร็วเกิน (คัน) | ร้อยละของรถที่ใช้ความเร็วเกิน | ความเร็วสูงสุด (กม./ชม.) | ความเร็วเกินเฉลี่ย (กม./ชม.) |
|-----------------|---------------------------------|----------------------------------|--------------------------------|--------------------|-------------------------------|--------------------------|------------------------------|
| รถโดยสาร | | | | | | | |
| -ประจำทาง | 16,042 | 14,090 | 87.83 | 31 | 0.22 | 135 | 103.33 |
| - หมวด 1 | 4,331 | 3,175 | 73.31 | | | | |
| - หมวด 2 | 5,822 | 5,581 | 95.86 | | | | |
| - หมวด 3 | 5,889 | 5,334 | 90.58 | | | | |
| -ไม่ประจำทาง | 46,692 | 46,692 | 100.00 | 54 | 0.12 | 124 | 105.66 |
| รวมรถโดยสาร | 62,734 | 60,782 | 96.89 | 85 | 0.14 | | 104.81 |
| รถบรรทุก | | | | | | | |
| -ไม่ประจำทาง | 155,881 | 149,195 | 95.71 | 86 | 0.06 | 128 | 105.71 |
| -ส่วนบุคคล | 251,039 | 251,039 | 100.00 | 60 | 0.02 | 118 | 104.94 |
| รวมรถบรรทุก | 406,920 | 400,234 | 98.36 | 146 | 0.04 | | 105.39 |
| รวมทั้งหมด | 469,654 | 461,016 | 98.16 | 231 | 0.05 | | 105.18 |

5. จำนวนรถโดยสารที่ต้องติดตั้ง GPS และที่ติดตั้ง GPS แล้ว

| ประเภทรถ | จำนวนรถที่ต้องติดตั้ง GPS (คัน) | จำนวนรถที่ติดตั้ง GPS แล้ว (คัน) | รถที่ติดตั้ง GPS แล้ว (ร้อยละ) | ความเร็วเกิน (คัน) | ร้อยละของรถที่ใช้ความเร็วเกิน | ความเร็วสูงสุด (กม./ชม.) | ความเร็วเกินเฉลี่ย (กม./ชม.) |
|-----------------|---------------------------------|----------------------------------|--------------------------------|--------------------|-------------------------------|--------------------------|------------------------------|
| ประจำทาง | 7,865 | 6,507 | 82.73 | | | | |
| - หมวด 1 | 2,598 | 1,954 | 75.21 | | | | |
| - หมวด 2 | 2,363 | 1,904 | 80.58 | 11 | 0.58 | 112 | 102.18 |
| - หมวด 3 | 2,904 | 2,649 | 91.22 | | | | |
| -ไม่ประจำทาง | 22,779 | 19,699 | 86.48 | | | | |
| รวมทั้งหมด | 30,644 | 26,206 | 85.52 | | | | |

6. จำนวนรถโดยสาร 2 ชั้น ที่ต้องติดตั้ง GPS และที่ติดตั้ง GPS แล้ว

| ประเภทรถ | จำนวนรถที่ต้องติดตั้ง GPS (คัน) | จำนวนรถที่ติดตั้ง GPS แล้ว (คัน) | รถที่ติดตั้ง GPS แล้ว (ร้อยละ) | ความเร็วเกิน (คัน) | ร้อยละของรถที่ใช้ความเร็วเกิน | ความเร็วสูงสุด (กม./ชม.) | ความเร็วเกินเฉลี่ย (กม./ชม.) |
|--------------|---------------------------------|----------------------------------|--------------------------------|--------------------|-------------------------------|--------------------------|------------------------------|
| -ประจำทาง | 1,161 | 1,091 | 93.97 | 0 | 0.00 | 0 | 0.00 |
| -ไม่ประจำทาง | 4,701 | 3,895 | 82.85 | 1 | 0.03 | 105 | 105.00 |
| -ส่วนบุคคล | 31 | 13 | 41.94 | 0 | 0.00 | 0 | 0.00 |
| รวมทั้งหมด | 5,893 | 4,999 | 84.83 | 1 | 0.02 | | 105.00 |

7. จำนวนรถพยาบาลที่เชื่อมต่อข้อมูลกับศูนย์ GPS

หน่วย : คัน

| รย.1 | รย.2 | รย.3 | รวม |
|------|------|------|-------|
| 951 | 182 | 15 | 1,148 |

รายงานสถิติการกระทำความผิดจากระบบ GPS รถทุกประเภท ทั่วประเทศ

เดือน เมษายน 2565

หน่วย : คัน

| วันที่ | | 1 เม.ย. | 2 เม.ย. | 3 เม.ย. | 4 เม.ย. | 5 เม.ย. | 6 เม.ย. | 7 เม.ย. | 8 เม.ย. | 9 เม.ย. | 10 เม.ย. | 11 เม.ย. | 12 เม.ย. | 13 เม.ย. | 14 เม.ย. | 15 เม.ย. | ค่าเฉลี่ยจำนวนรถ ที่กระทำความผิด | |
|----------|-------------|---------------------|---------|---------|---------|---------|---------|---------|---------|---------|----------|----------|----------|----------|----------|----------|-------------------------------------|--------|
| รถโดยสาร | ประจำทาง | ความเร็วเกิน | 20 | 21 | 36 | 29 | 20 | 17 | 24 | 20 | 34 | 33 | 31 | | | | | 26 |
| | | ไม่แสดงตน | 1,475 | 1,337 | 1,315 | 1,490 | 1,444 | 1,328 | 1,503 | 1,541 | 1,485 | 1,458 | 1,680 | | | | | 1,460 |
| | | ชั่วโมงการทำงานเกิน | 1,961 | 1,811 | 1,717 | 1,972 | 2,008 | 1,590 | 1,867 | 2,092 | 2,130 | 2,041 | 2,245 | | | | | 1,949 |
| | ไม่ประจำทาง | ความเร็วเกิน | 62 | 38 | 47 | 53 | 49 | 62 | 53 | 48 | 59 | 64 | 54 | | | | | 54 |
| | | ไม่แสดงตน | 2,518 | 2,109 | 1,592 | 2,467 | 2,396 | 2,263 | 2,336 | 2,353 | 2,105 | 1,493 | 1,922 | | | | | 2,141 |
| | | ชั่วโมงการทำงานเกิน | 556 | 595 | 667 | 625 | 589 | 554 | 571 | 559 | 751 | 742 | 610 | | | | | 620 |
| | ส่วนบุคคล | ความเร็วเกิน | 5 | 2 | 3 | 2 | 3 | 2 | 0 | 2 | 0 | 4 | 0 | | | | | 2 |
| | | ไม่แสดงตน | 13 | 8 | 6 | 12 | 10 | 6 | 13 | 11 | 14 | 4 | 7 | | | | | 9 |
| | | ชั่วโมงการทำงานเกิน | 2 | 0 | 1 | 0 | 2 | 0 | 1 | 4 | 0 | 0 | 0 | | | | | 1 |
| รถบรรทุก | ไม่ประจำทาง | ความเร็วเกิน | 68 | 65 | 57 | 59 | 69 | 80 | 73 | 96 | 85 | 83 | 86 | | | | | 75 |
| | | ไม่แสดงตน | 35,270 | 31,874 | 22,287 | 33,343 | 36,299 | 33,926 | 36,200 | 37,103 | 34,568 | 23,577 | 27,590 | | | | | 32,003 |
| | | ชั่วโมงการทำงานเกิน | 28,037 | 26,976 | 22,662 | 25,170 | 29,783 | 29,571 | 30,396 | 31,141 | 30,894 | 23,461 | 20,380 | | | | | 27,134 |
| | ส่วนบุคคล | ความเร็วเกิน | 26 | 40 | 29 | 39 | 45 | 57 | 46 | 69 | 59 | 54 | 60 | | | | | 48 |
| | | ไม่แสดงตน | 20,277 | 19,140 | 14,548 | 19,619 | 20,148 | 19,908 | 20,487 | 20,535 | 19,709 | 15,061 | 15,125 | | | | | 18,596 |
| | | ชั่วโมงการทำงานเกิน | 10,993 | 12,000 | 10,512 | 12,256 | 12,752 | 13,309 | 13,247 | 12,366 | 13,328 | 10,977 | 9,478 | | | | | 11,929 |

รายงานสถิติการกระทำความผิดจากระบบ GPS รถทุกประเภท ทั่วประเทศ

เดือน เมษายน 2565

หน่วย : ร้อยละ

| วันที่ | | 1 เม.ย. | 2 เม.ย. | 3 เม.ย. | 4 เม.ย. | 5 เม.ย. | 6 เม.ย. | 7 เม.ย. | 8 เม.ย. | 9 เม.ย. | 10 เม.ย. | 11 เม.ย. | 12 เม.ย. | 13 เม.ย. | 14 เม.ย. | 15 เม.ย. | ค่าเฉลี่ยร้อยละรถ ที่กระทำความผิด | |
|-----------------------------|---------------------|---------------------|---------|---------|---------|---------|---------|---------|---------|---------|----------|----------|----------|----------|----------|----------|--------------------------------------|-------|
| รถโดยสาร | ประจำทาง | ความเร็วเกิน | 0.14 | 0.14 | 0.24 | 0.19 | 0.13 | 0.11 | 0.16 | 0.13 | 0.23 | 0.22 | 0.22 | | | | | 0.18 |
| | | ไม่แสดงตน | 10.30 | 8.96 | 8.81 | 9.98 | 9.67 | 8.90 | 10.08 | 10.35 | 9.97 | 9.79 | 11.92 | | | | | 9.87 |
| | | ชั่วโมงการทำงานเกิน | 13.70 | 12.13 | 11.50 | 13.21 | 13.45 | 10.65 | 12.52 | 14.04 | 14.30 | 13.70 | 15.93 | | | | | 13.18 |
| | ไม่ประจำทาง | ความเร็วเกิน | 0.13 | 0.08 | 0.10 | 0.11 | 0.10 | 0.13 | 0.11 | 0.10 | 0.13 | 0.14 | 0.12 | | | | | 0.11 |
| | | ไม่แสดงตน | 5.39 | 4.51 | 3.41 | 5.28 | 5.13 | 4.84 | 5.00 | 5.04 | 4.51 | 3.20 | 4.12 | | | | | 4.58 |
| | | ชั่วโมงการทำงานเกิน | 1.19 | 1.27 | 1.43 | 1.34 | 1.26 | 1.19 | 1.22 | 1.20 | 1.61 | 1.59 | 1.31 | | | | | 1.33 |
| รถบรรทุก | ไม่ประจำทาง | ความเร็วเกิน | 0.05 | 0.04 | 0.04 | 0.04 | 0.05 | 0.05 | 0.05 | 0.06 | 0.06 | 0.06 | 0.06 | | | | | 0.05 |
| | | ไม่แสดงตน | 23.75 | 21.44 | 14.99 | 22.42 | 24.40 | 22.78 | 24.30 | 24.89 | 23.19 | 15.80 | 18.49 | | | | | 21.49 |
| | | ชั่วโมงการทำงานเกิน | 18.88 | 18.15 | 15.24 | 16.93 | 20.02 | 19.85 | 20.41 | 20.89 | 20.73 | 15.73 | 13.66 | | | | | 18.22 |
| | ส่วนบุคคล | ความเร็วเกิน | 0.01 | 0.02 | 0.01 | 0.02 | 0.02 | 0.02 | 0.02 | 0.03 | 0.02 | 0.02 | 0.02 | | | | | 0.02 |
| | | ไม่แสดงตน | 8.08 | 7.63 | 5.80 | 7.82 | 8.03 | 7.93 | 8.16 | 8.18 | 7.85 | 6.00 | 6.02 | | | | | 7.41 |
| | | ชั่วโมงการทำงานเกิน | 4.38 | 4.78 | 4.19 | 4.89 | 5.08 | 5.30 | 5.28 | 4.93 | 5.31 | 4.37 | 3.78 | | | | | 4.75 |
| ค่าเฉลี่ยรวม รถทุกประเภท | ความเร็วเกิน | 0.04 | 0.04 | 0.04 | 0.04 | 0.04 | 0.05 | 0.04 | 0.05 | 0.05 | 0.05 | 0.05 | | | | | 0.04 | |
| | ไม่แสดงตน | 12.93 | 11.81 | 8.62 | 12.34 | 13.07 | 12.44 | 13.12 | 13.33 | 12.54 | 9.01 | 10.05 | | | | | 11.75 | |
| | ชั่วโมงการทำงานเกิน | 9.02 | 8.97 | 7.71 | 8.68 | 9.78 | 9.76 | 9.99 | 10.00 | 10.20 | 8.06 | 7.10 | | | | | 9.02 | |

รายงานสถิติการกระทำความผิดจากระบบ GPS รถทุกประเภท กรุงเทพมหานคร

เดือน เมษายน 2565

หน่วย : คัน

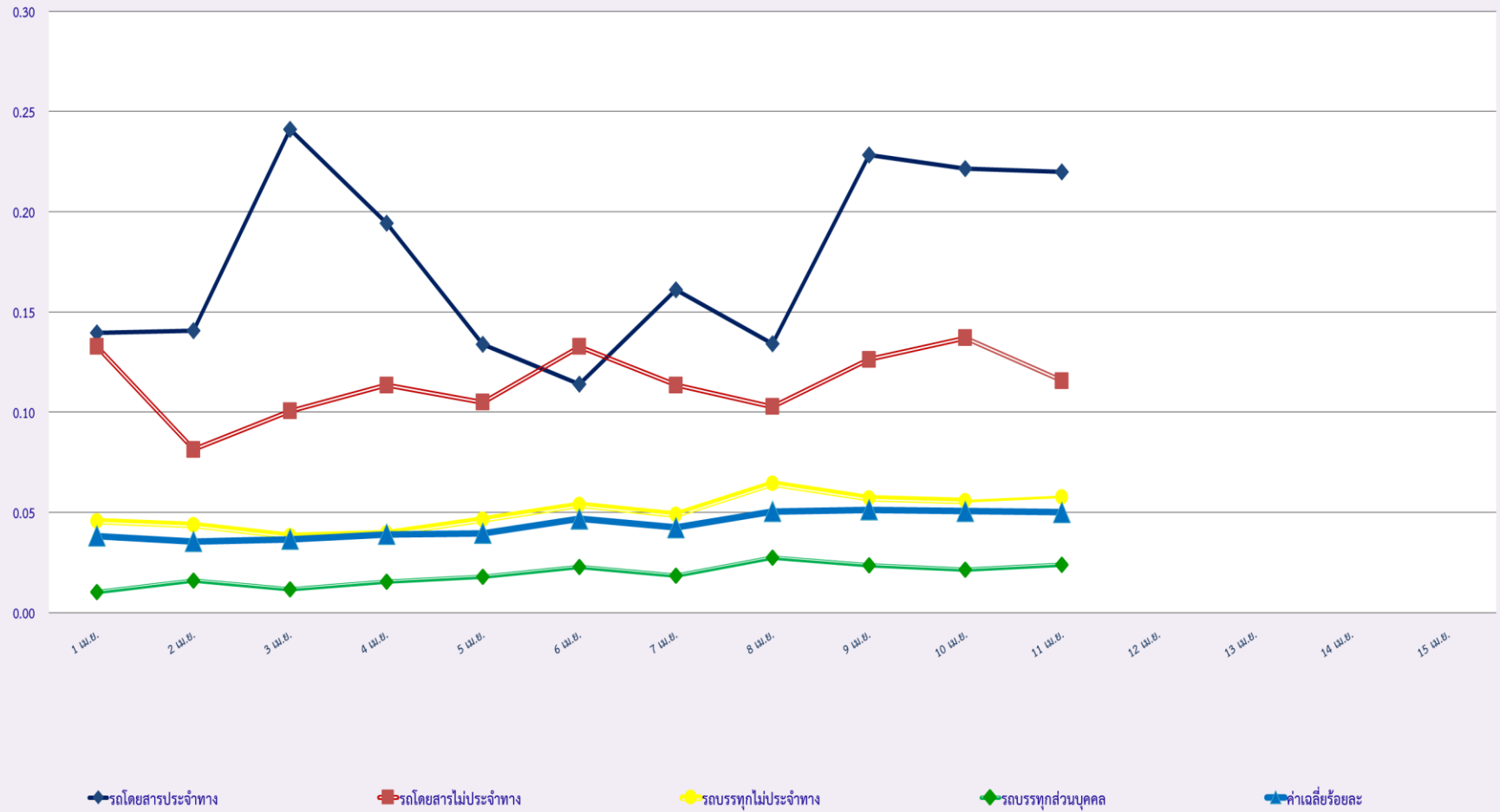
| วันที่ | | 1 เม.ย. | 2 เม.ย. | 3 เม.ย. | 4 เม.ย. | 5 เม.ย. | 6 เม.ย. | 7 เม.ย. | 8 เม.ย. | 9 เม.ย. | 10 เม.ย. | 11 เม.ย. | 12 เม.ย. | 13 เม.ย. | 14 เม.ย. | 15 เม.ย. | ค่าเฉลี่ยจำนวนรถ ที่กระทำความผิด | |
|----------|-------------|---------------------|---------|---------|---------|---------|---------|---------|---------|---------|----------|----------|----------|----------|----------|----------|-------------------------------------|--------|
| รถโดยสาร | ประจำทาง | ความเร็วเกิน | 3 | 5 | 3 | 5 | 3 | 2 | 3 | 2 | 4 | 2 | 2 | | | | | 3 |
| | | ไม่แสดงตน | 847 | 769 | 736 | 866 | 856 | 764 | 864 | 862 | 838 | 792 | 921 | | | | | 829 |
| | | ชั่วโมงการทำงานเกิน | 920 | 727 | 640 | 881 | 1,000 | 578 | 886 | 999 | 787 | 600 | 862 | | | | | 807 |
| | ไม่ประจำทาง | ความเร็วเกิน | 3 | 2 | 4 | 2 | 8 | 5 | 3 | 4 | 6 | 3 | 3 | | | | | 4 |
| | | ไม่แสดงตน | 667 | 511 | 334 | 637 | 629 | 556 | 608 | 616 | 485 | 321 | 478 | | | | | 531 |
| | | ชั่วโมงการทำงานเกิน | 115 | 105 | 125 | 125 | 120 | 99 | 116 | 107 | 119 | 123 | 105 | | | | | 114 |
| | ส่วนบุคคล | ความเร็วเกิน | 1 | 1 | 1 | 1 | 1 | 1 | 0 | 0 | 0 | 1 | 0 | | | | | 1 |
| | | ไม่แสดงตน | 5 | 3 | 1 | 4 | 3 | 3 | 9 | 6 | 3 | 1 | 2 | | | | | 4 |
| | | ชั่วโมงการทำงานเกิน | 1 | 0 | 0 | 0 | 0 | 0 | 0 | 0 | 0 | 0 | 0 | | | | | 0 |
| รถบรรทุก | ไม่ประจำทาง | ความเร็วเกิน | 0 | 3 | 1 | 1 | 0 | 1 | 0 | 0 | 1 | 1 | 1 | | | | | 1 |
| | | ไม่แสดงตน | 12,547 | 11,094 | 6,119 | 11,729 | 12,626 | 11,202 | 12,790 | 13,366 | 12,239 | 6,923 | 9,976 | | | | | 10,965 |
| | | ชั่วโมงการทำงานเกิน | 3,798 | 3,775 | 2,809 | 3,523 | 3,910 | 3,782 | 4,159 | 4,613 | 4,508 | 2,961 | 2,767 | | | | | 3,691 |
| | ส่วนบุคคล | ความเร็วเกิน | 0 | 1 | 0 | 0 | 1 | 0 | 1 | 1 | 1 | 0 | 1 | | | | | 1 |
| | | ไม่แสดงตน | 3,728 | 3,794 | 2,434 | 3,693 | 3,938 | 3,889 | 4,042 | 4,060 | 3,861 | 2,547 | 2,848 | | | | | 3,530 |
| | | ชั่วโมงการทำงานเกิน | 1,069 | 1,249 | 1,055 | 1,125 | 1,155 | 1,183 | 1,252 | 1,193 | 1,228 | 949 | 899 | | | | | 1,123 |

รายงานสถิติความเร็วเกินของรถตู้โดยสารประจำทาง หมวด 2 (บขส.)

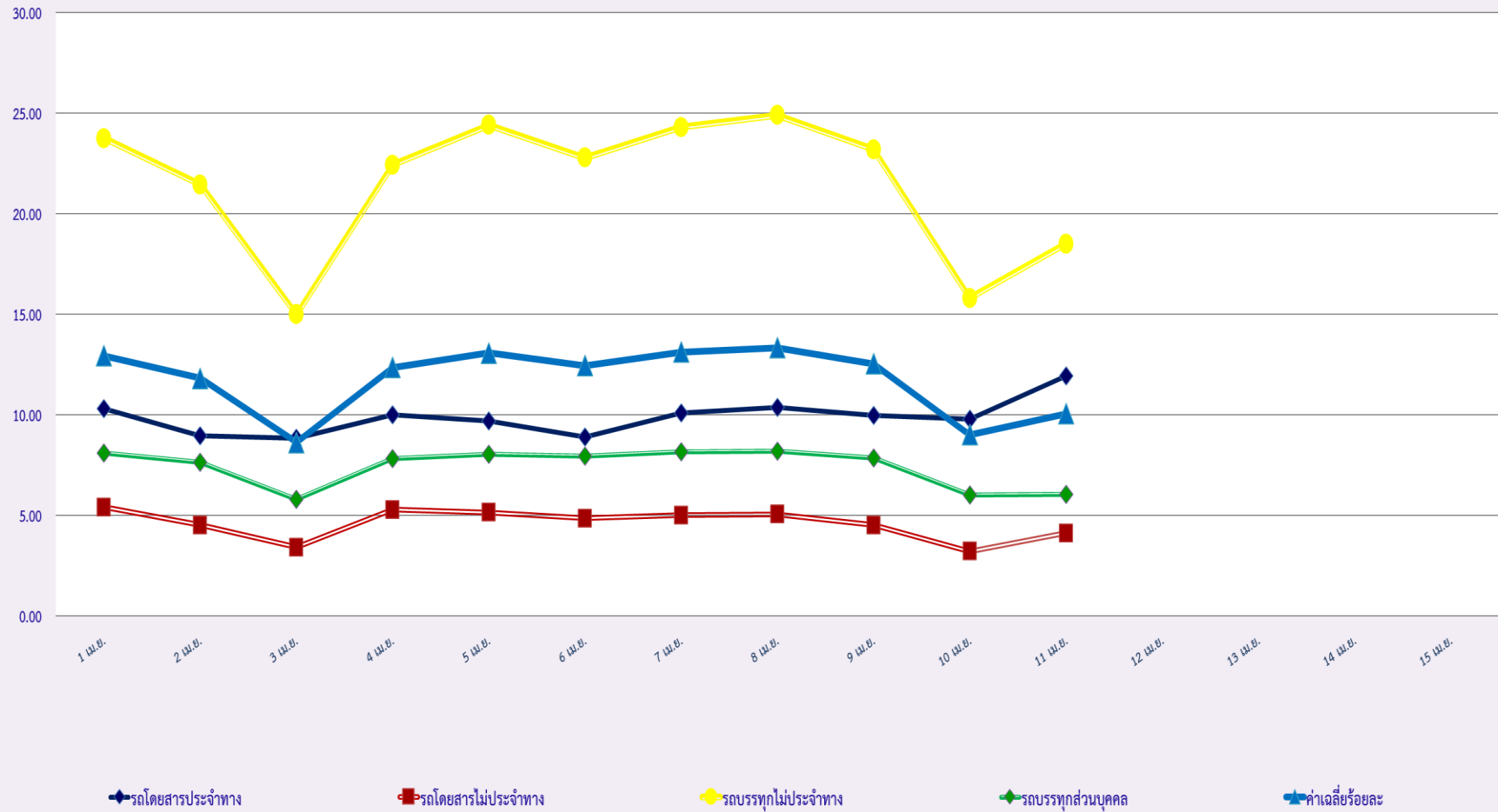
ประจำเดือน เมษายน 2565

| พื้นที่ | | วันที่ | | | | | | | | | | | | | | |
|---------------|------------|---------|---------|---------|---------|---------|---------|---------|---------|---------|----------|----------|----------|----------|----------|----------|
| | | 1 เม.ย. | 2 เม.ย. | 3 เม.ย. | 4 เม.ย. | 5 เม.ย. | 6 เม.ย. | 7 เม.ย. | 8 เม.ย. | 9 เม.ย. | 10 เม.ย. | 11 เม.ย. | 12 เม.ย. | 13 เม.ย. | 14 เม.ย. | 15 เม.ย. |
| กรุงเทพมหานคร | จำนวน(คัน) | 0 | 1 | 1 | 0 | 1 | 0 | 1 | 0 | 3 | 0 | 0 | | | | |
| | ร้อยละ | 0.00 | 0.05 | 0.05 | 0.00 | 0.05 | 0.00 | 0.05 | 0.00 | 0.14 | 0.00 | 0.00 | | | | |
| ทั่วประเทศ | จำนวน(คัน) | 6 | 8 | 16 | 11 | 8 | 9 | 12 | 7 | 16 | 12 | 11 | | | | |
| | ร้อยละ | 0.29 | 0.38 | 0.75 | 0.51 | 0.37 | 0.42 | 0.56 | 0.33 | 0.75 | 0.56 | 0.58 | | | | |

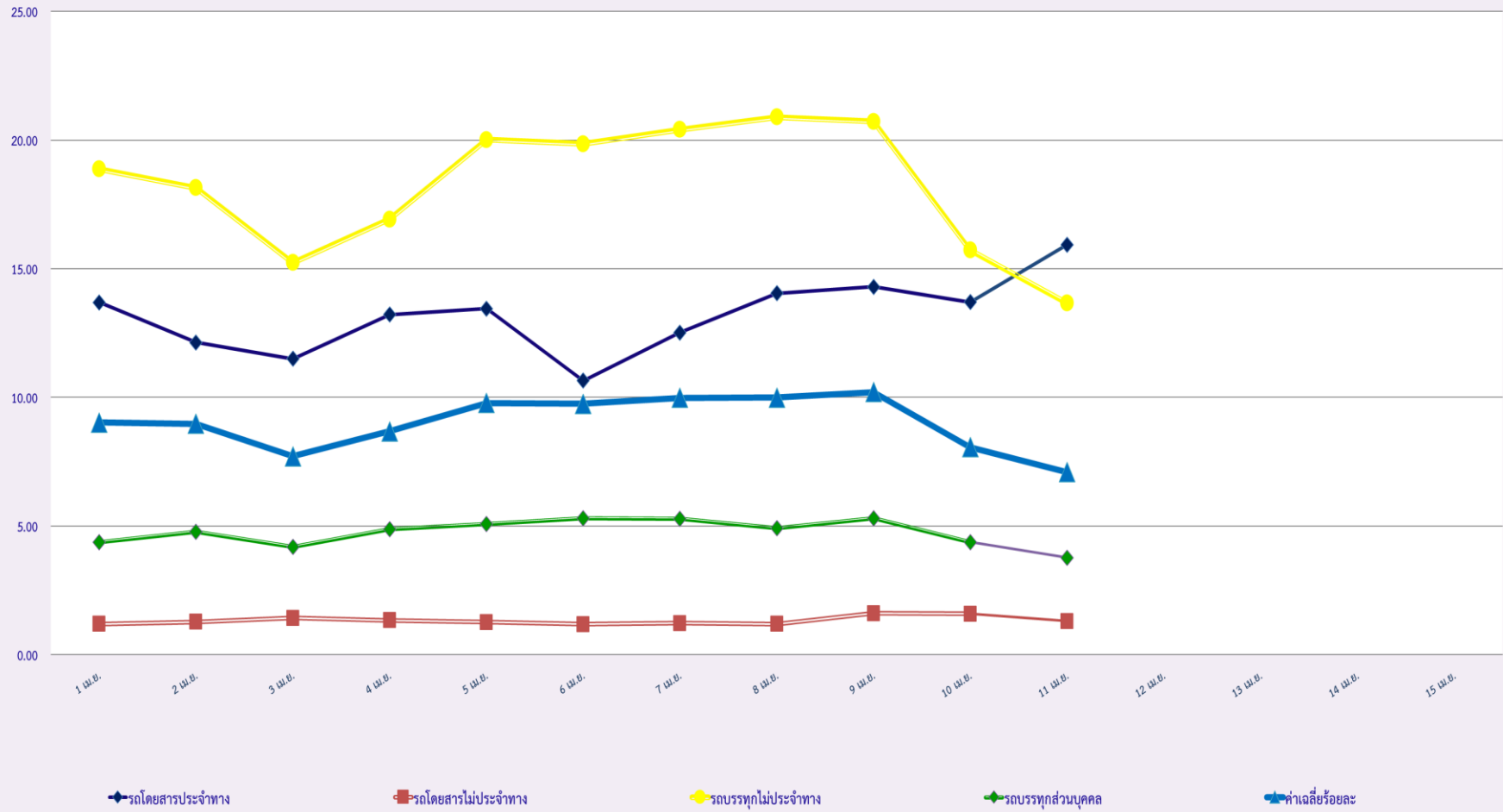
สถิติรถที่มีความเร็วเกินในรถแต่ละประเภท (ร้อยละ)



สถิติการไม่แสดงตนของพนักงานขับรถในรถแต่ละประเภท (ร้อยละ)



สถิติระยะเวลาการทำงานเกินของพนักงานขับรถในรถแต่ละประเภท (ร้อยละ)



สถิติรถตู้โดยสารประจำทาง หมวด 2(ขบส.)ที่มีความเร็วเกิน (ร้อยละ) .

